

2016年度第1四半期決算

2016年7月29日



2016年度第1四半期実績の概要

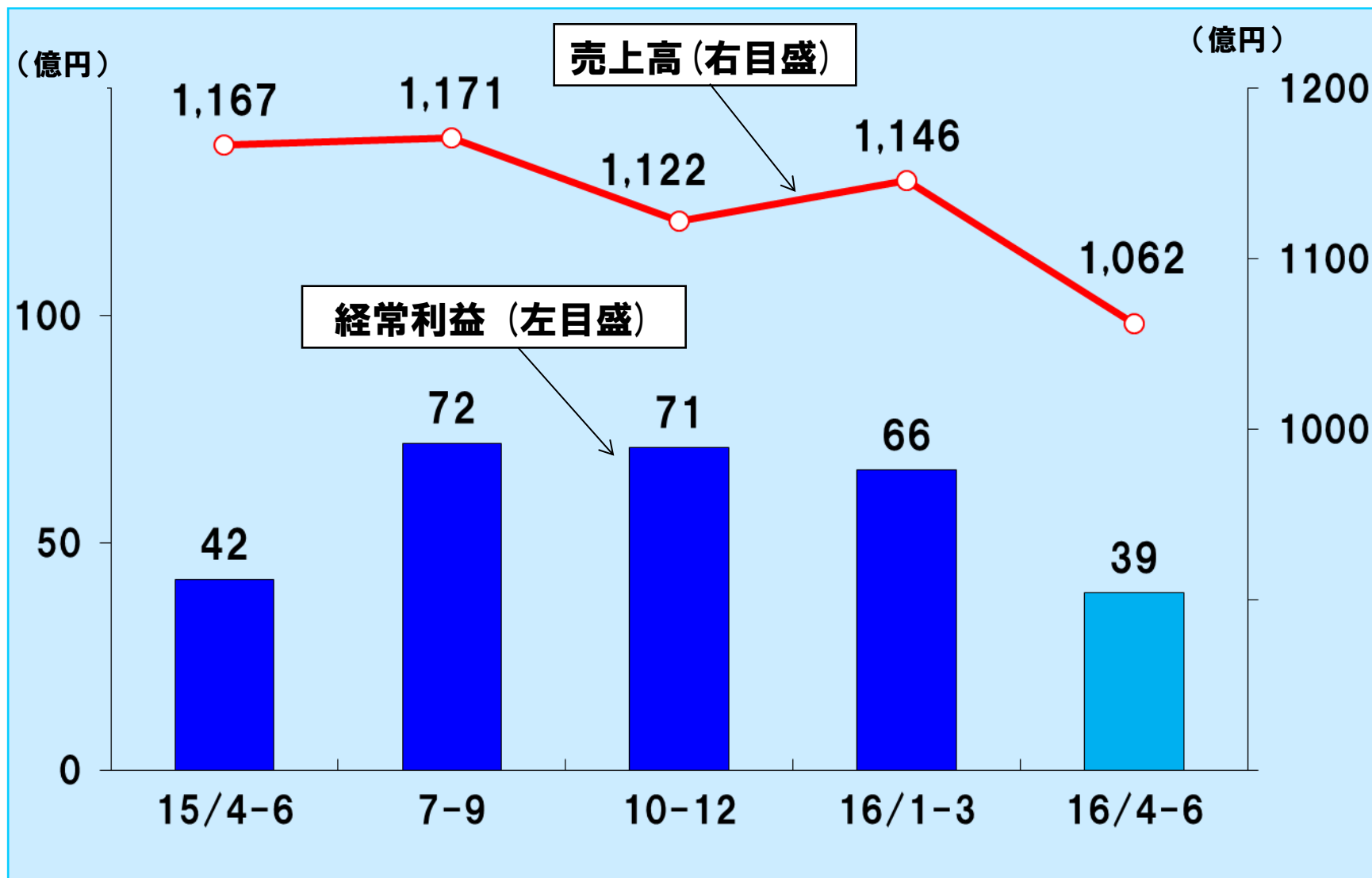


(億円)	15年度 第1四半期	16年度 第1四半期	前年同期比
売上高	1,167	1,062	- 105
営業利益	40	41	+ 1
経常利益	42	39	- 3
当期利益(※)	18	23	+ 5

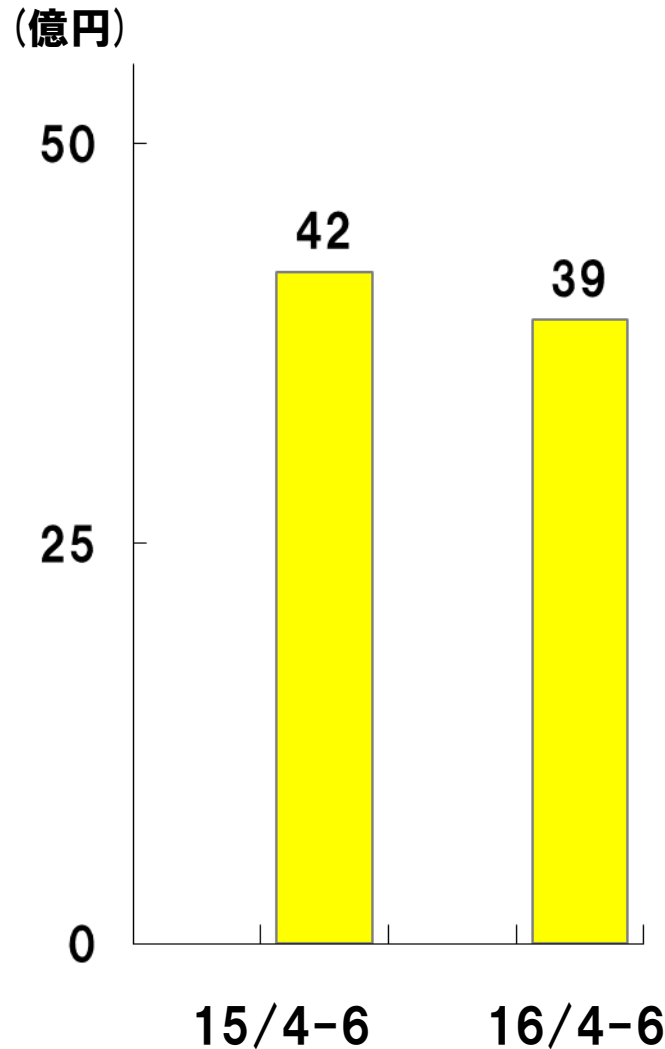
※:親会社株主に帰属する四半期純利益

- 鉄屑・ニッケル サーチャージによる販売価格低下等で売上高は減収。
- 営業利益は前期並み。円高影響による為替差損あり経常利益は減益。

売上高・経常利益 実績推移(四半期)



16/4-6 経常利益の変化要因 (前年同期比)



15/4-6経常利益	
前年度対比変化	営業損益
	原燃料市況
	数量変化
	価格変化
	内容差他
	変動費
	固定費
合計	
営業外損益他	
16/4-6経常利益	

(億円)

42	
	+73
-6	
-60	
-2	
	+2
-6	
-74	+75
-4	
39 (-3)	

■ セグメント別売上高・営業利益推移(前年同期比)

(億円)

		15年度 4-6実績 (A)	16年度 4-6実績 (B)	前年同期比 (B)-(A)
特殊鋼鋼材	売上高	433	394	-39
	営業利益	3	8	5
機能材料・ 磁性材料	売上高	409	355	-54
	営業利益	28	36	8
自動車部品・ 産業機械部品	売上高	246	231	-15
	営業利益	3	▲7	-10
エンジニアリング	売上高	58	55	-3
	営業利益	3	0	-3
流通・サービス	売上高	21	27	6
	営業利益	3	4	1
合計	売上高	1,167	1,062	-105
	営業利益	40	41	1

旧特殊鋼鋼材売上 数量(単体) 286千t 292千t 6千t

16/4-6主要セグメント営業利益変化(前年同期比) 100th SINCE 1916

(億円)

セグメント			特殊鋼鋼材	機能材料 磁性材料	自動車部品 産業機械部品	エンジニア リング
15/4-6営業利益			3	28	3	3
前年同期対比変化	営業損益	原燃料市況	+41	+26	+6	
		数量変化	+3	-1	-8	
		価格変化	-35	-22	-3	
		内容差他	-4	+4		-3
		変動費	+2	+2	-2	
		固定費	-2	-1	-3	
		合計	-41	+32	-16	+6
16/4-6営業利益			8 (+5)	36 (+8)	▲7 (-10)	0 (-3)

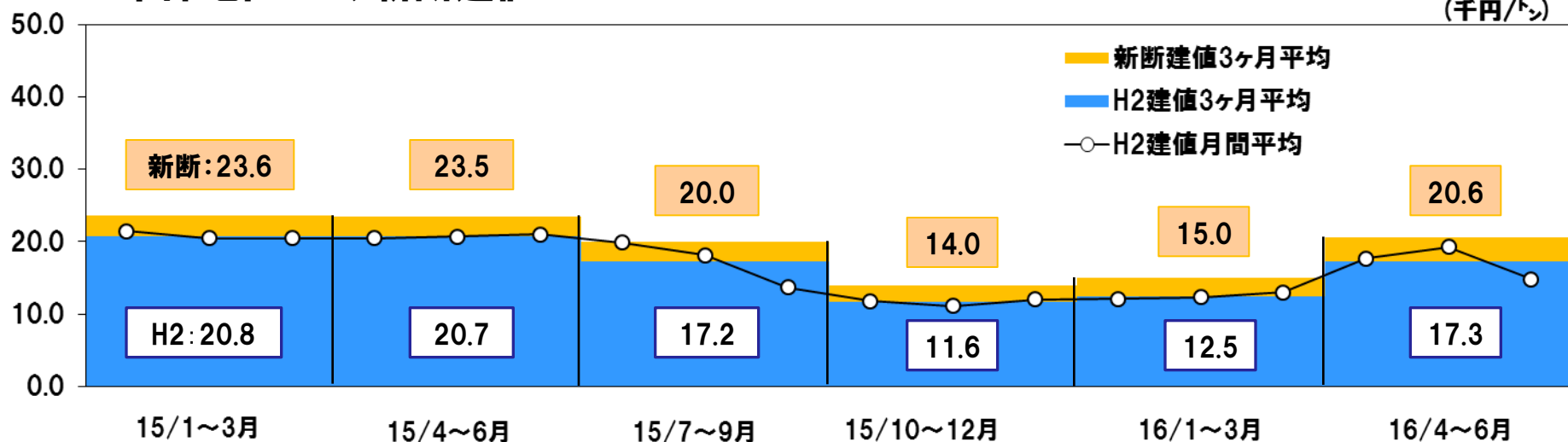
16/4-6 セグメント別売上高・営業利益



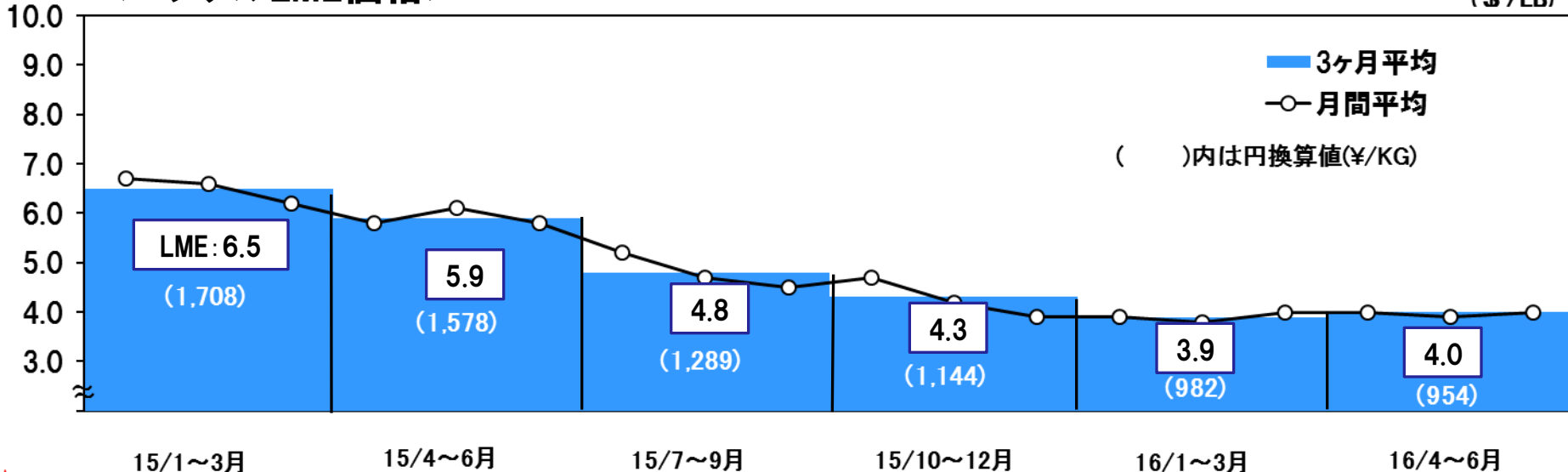
		15年度				(億円) 16年度 1Q (実績)
		1Q (実績)	2Q (実績)	3Q (実績)	4Q (実績)	
特殊鋼鋼材	売上高	433	426	418	428	394
	営業利益	3	18	28	26	
機能材料 磁性材料	売上高	409	398	378	368	355
	営業利益	28	35	30	30	
自動車部品 産業機械部品	売上高	246	248	247	256	231
	営業利益	3	5	2	3	
エンジニア リング	売上高	58	74	57	72	55
	営業利益	3	7	5	6	
流通・ サービス	売上高	21	25	22	22	27
	営業利益	3	3	3	3	
合計	売上高	1,167	1,171	1,122	1,146	1,062
	営業利益	40	68	68	68	
旧特殊鋼鋼材売上数量(単体)		286千t	282千t	285千t	293千t	292千t

原料市況(鉄スクラップ・ニッケル)

<中部地区H2、新断建値>



<ニッケルLME価格>



16年度第1四半期 市況実績

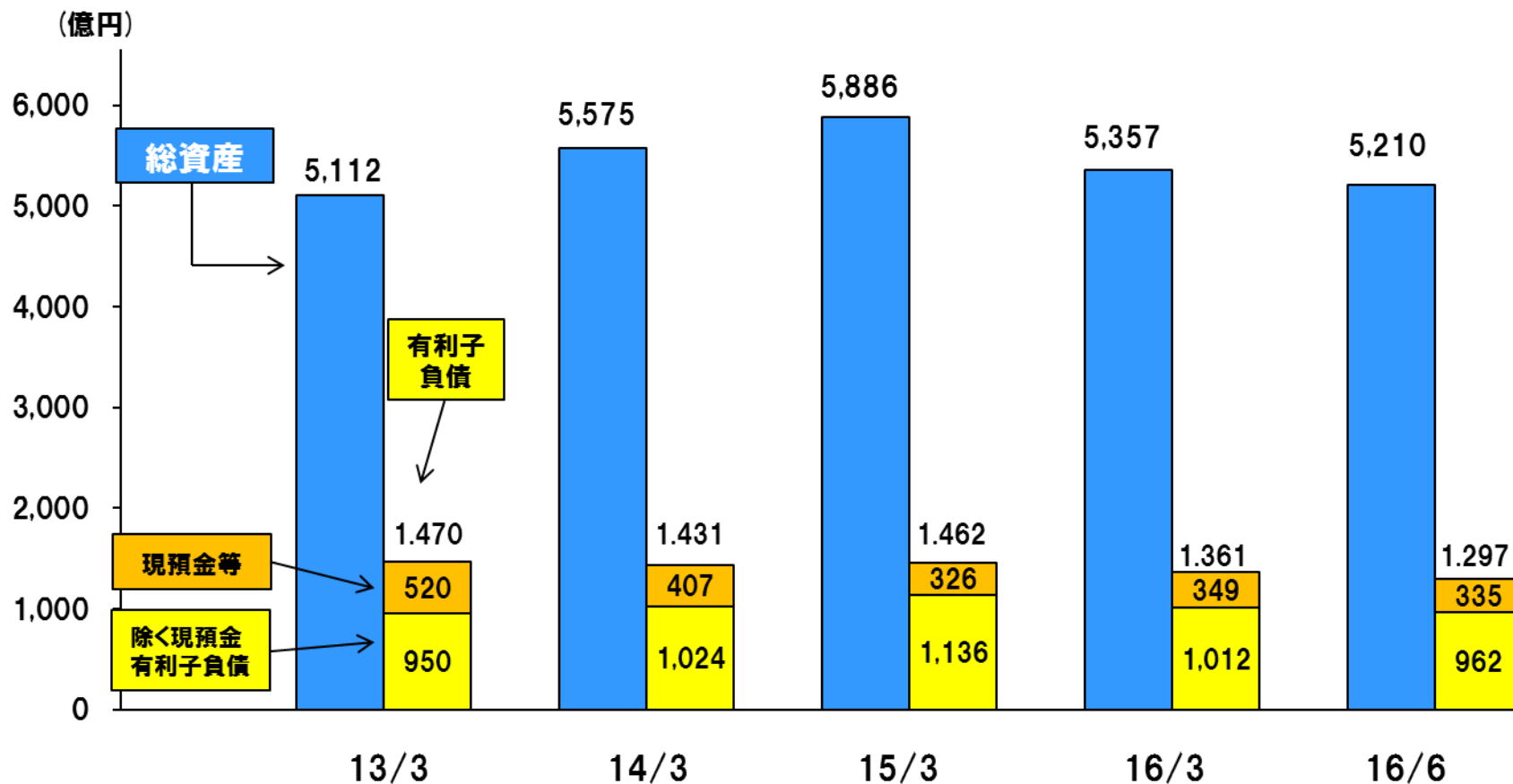
	単位	16/4-9 計画前提	16/4-6 実績(計画差)
鉄スクラップ 上段:中部H2建値 下段:中部新断建値	千円/t	17.0	17.3 (+0.3)
		20.0	20.6 (+0.6)
ニッケル (LME)	\$/LB	4.5	4.0 (-0.5)
モリブデン (MD)	\$/LB	5.5	7.0 (+1.5)
原油 (ドバイ)	\$/B	40.0	43.1 (+3.1)
為替レート (TTM)	円/\$	110.0	108.1 (-1.9)

(億円)

16年度第1四半期 経常利益	39
特別損益	▲1
法人税等	▲16
16年度第1四半期 当期純利益(※)	23

※:親会社株主に帰属する四半期純利益

■ 総資産、有利子負債、D/Eレシオ



	13/3	14/3	15/3	16/3	16/6
ROA	3.2%	3.8%	3.8%	4.5%	3.0%
D/E	0.69	0.62	0.57	0.58	0.57

(注記)

本資料に記述されております業績見通し等の数値につきましては、現状で判断しうる一定の前提に基づいております。

今後発生する状況の変化によっては異なる業績結果となることも予想されますので、投資等の判断材料として全面的に依拠されることは差し控えて頂きますようお願いいたします。

また今後予告なしに予想数字が変更されることがあります。本資料にある情報をいかなる目的で使用される場合におきましても、各自の判断と責任において使用されるものであり、本資料にある情報の使用による結果について、弊社は何らの責任を負うものではありませんのでご了承ください。