

MED8P51 是低故障率红外点光源 LED 芯片，具有长方型发光窗，最适合用做光电开关及编码器等的光源。

### 特长

- 长方型发光窗 (170×50μm)
- 高输出
- 高可靠性

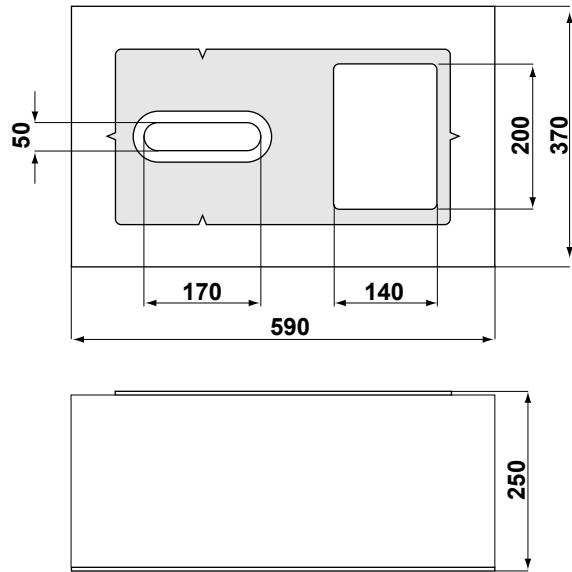
### 结构

- 材 质：AlGaAs/GaAs sub.
- 电 极：Au 合金 (p,n)
- 发光面：p面

### 用途

- 编码器
- 光电开关
- 光传感器 等

### 外形尺寸图 (μm)



### 绝对最大额定值 \* (Ta=25°C)

项 目	符 号	最大额定值	单 位
正向电流	I <sub>F</sub>	80	mA
反向电压	V <sub>R</sub>	3	V
工作温度	T <sub>opr</sub>	-20 ~ 80	°C
存储温度	T <sub>stg</sub>	-30 ~ 100	°C

### 电光性能 \* (Ta=25°C)

项 目	符 号	条 件	Min.	Typ.	Max.	单 位
正向电压	V <sub>F</sub>	I <sub>F</sub> =50mA	-	2.0	3.0	V
反向电流	I <sub>R</sub>	V <sub>R</sub> =3V	-	-	10	μA
光输出	P <sub>o</sub>	I <sub>F</sub> =50mA	1.2	2.0	-	mW
发光中心波长	λ <sub>c</sub>	I <sub>F</sub> =50mA	-	855	-	nm

\* 装载于 TO18 芯柱上，在气密封装状态下进行测定。

图 1. 降额曲线

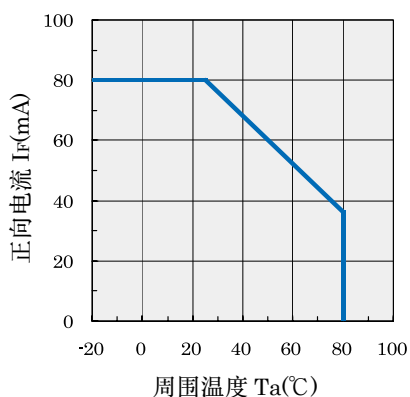


图 2. 正向电流正向电压特性

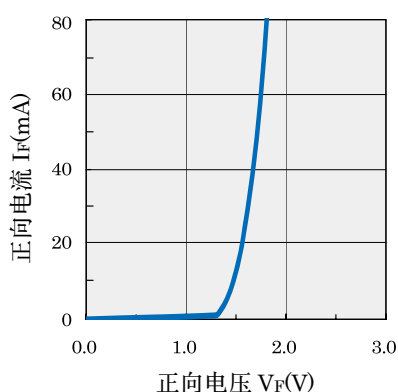


图 3. 正向电压温度特性

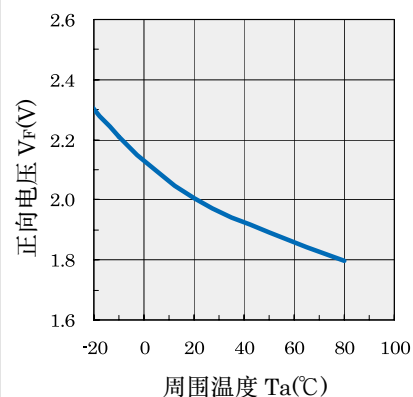


图 4. 正向电流光输出特性

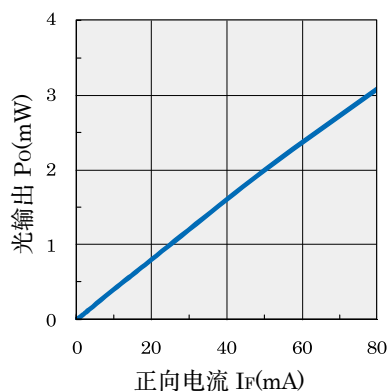


图 5. 相对光输出温度特性

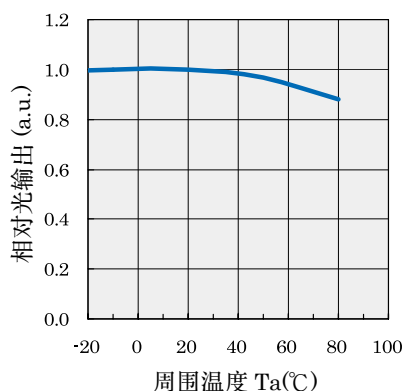


图 6. 指向特性

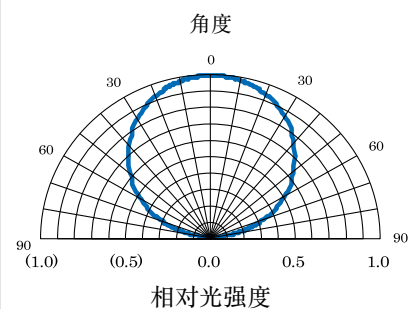


图 7. 发光光谱

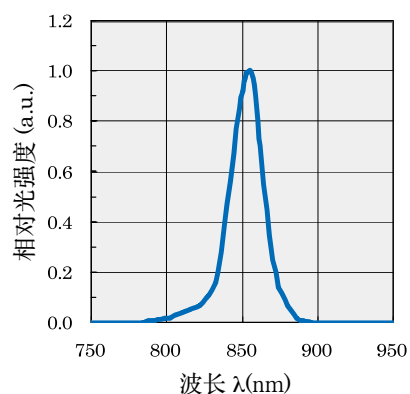


图 8. 发光中心波长温度特性

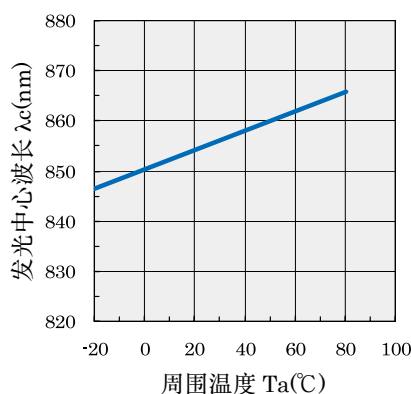
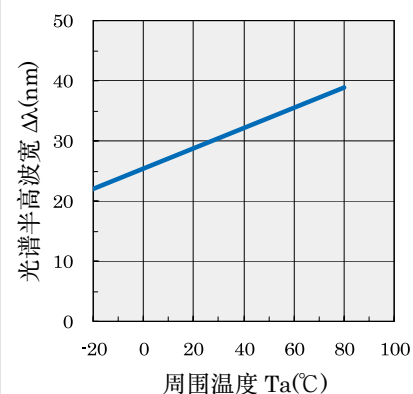


图 9. 光谱半高波宽温度特性



本产品说明于 2023 年 3 月作成。产品的外形及规格可能会因改良而在没有预告的情况下做出变更。

本产品适用于一般电子设备（如家用电器、OA 和 AV 设备、通讯设备、测量设备等）。当用于对可靠性要求极高的特殊用途时（如航空航天设备、需要高安全性的运输设备、核控制设备、医疗设备、人命相关的组件或设备等），请采取确保安全性和可靠性的措施。对在未采取这些措施的情况下使用产品而造成的任何损害，不承担任何责任。

